

<b><u>STUDIO 1</u></b>	
Pièce à vivre	12.90m <sup>2</sup>
Salle d'eau + Rgt	4.15m <sup>2</sup>
WC	0.75m <sup>2</sup>
Dgt	2.20m <sup>2</sup>
<b><u>TOTAL HABITABLE</u></b>	<b><u>20.00m<sup>2</sup></u></b>

Maitre d'Ouvrage :  
 SAS VL PROMOTION  
 81 AVENUE DE PALAVAS  
 34070 MONTPELLIER

# Aménagement d'un studio

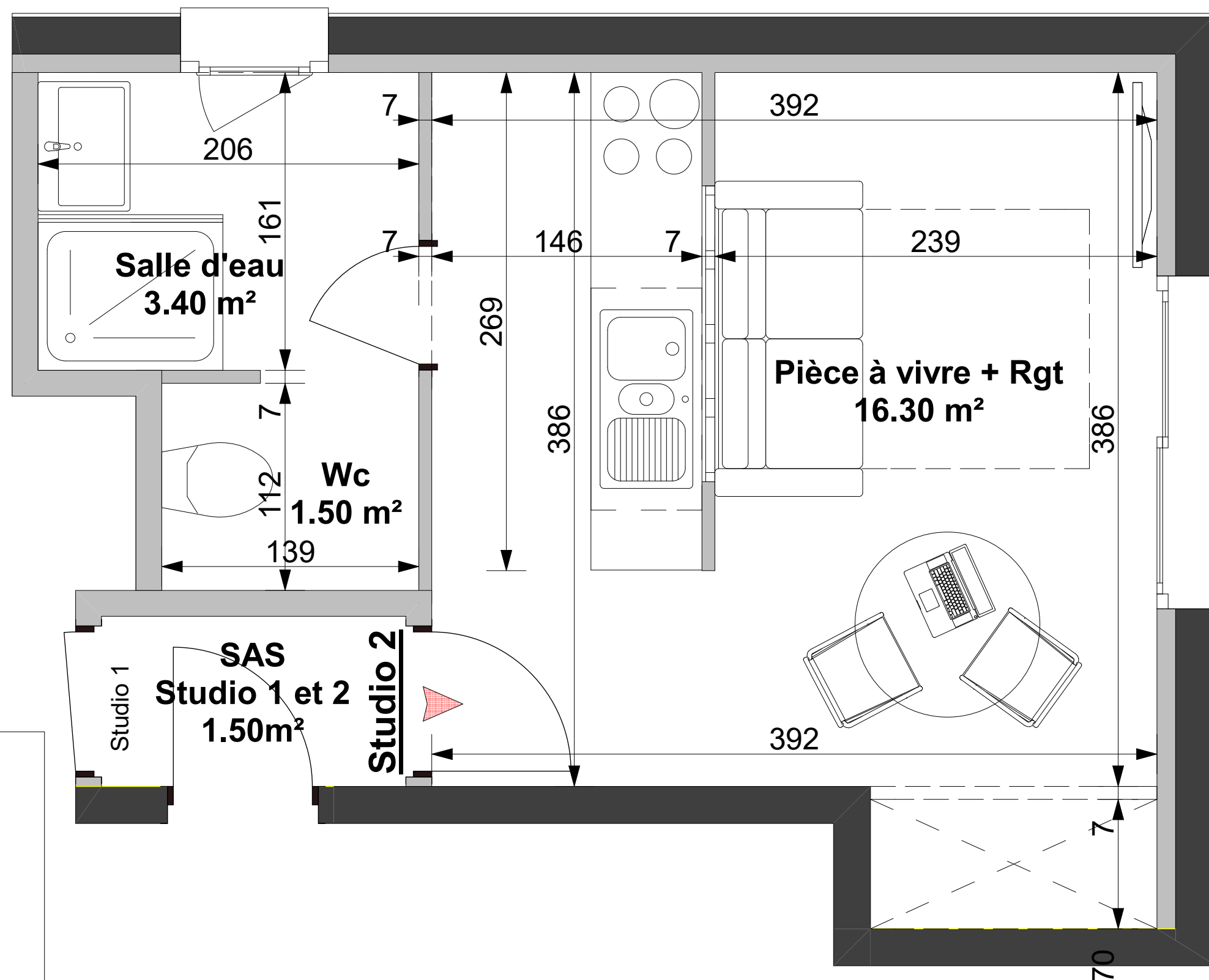
397, Avenue du val de montferrand  
 34090 Montpellier

Plan + Surfaces

Date:  
 14.01.2020

Echelle : 1/25

**A**  
**Format**  
**A3**



**STUDIO 2**

Pièce à vivre 16.30m<sup>2</sup>  
 Salle d'eau + Rgt 3.65m<sup>2</sup>  
 WC 1.30m<sup>2</sup>

**TOTAL HABITABLE 21.25m<sup>2</sup>**

Maitre d'Ouvrage :  
 SAS VL PROMOTION  
 81 AVENUE DE PALAVAS  
 34070 MONTPELLIER

**Aménagement d'un studio**

397, Avenue du val de montferrand  
 34090 Montpellier

Plan + Surfaces

Date:  
 14.01.2020

Echelle : 1/25

**A**

**Format  
 A3**